

# AUFBAUANLEITUNG

## Infotower Special Olympics Swiss



**Aufbauzeit**  
ca. 3 Min.



**Personen**  
2



**Werkzeug**  
Trittleiter

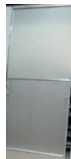
### BAUTEILE IM LIEFERUMFANG



1x  
IBC Container



2x  
Seitenteile



1x Vorderseite  
1x Rückseite



1x  
Kopfteil



4x Schrauben  
+ Schraubenschlüssel



1x  
Schlüssel

### KONTAKT

Jürgen Vater  
+49 2631 389-1328  
[www.apa.de](http://www.apa.de)

#### 1 IBC Container aufstellen und befüllen



- Stellen Sie den großen Wassercontainer (IBC-Container) auf den flachen Boden.
- Der Boden muss das Gewicht von 1,5 Tonnen aushalten.
- Füllen Sie den Tank mit 1000 Litern Wasser und Bio-Frostschutzmittel

#### 2 Seitenwand links einsetzen



- Stecken Sie die linke Seitenwand links unten in die Führungsschiene.
- Drücken Sie die Seitenwand zum Wassercontainer
- Verbinden Sie die Seitenwand an dem Schutzgitter des Wassercontainers. Dafür werden die Alulasche rechts und links an die Seitenwand angeschraubt.
- Die Alulaschen werden am Gitter des Wassertanks eingehangen und verschraubt. Das geht alles mit der Hand oder mit dem mitgelieferten Schraubenschlüssel.

#### 3 Seitenwand rechts einsetzen



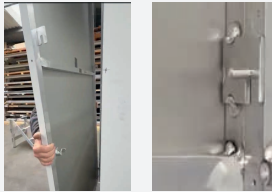
- Machen Sie das Gleiche mit der rechten Seite: Unten einhaken, andrücken und mit zwei Schrauben festmachen.

#### 4 Oberteil einsetzen



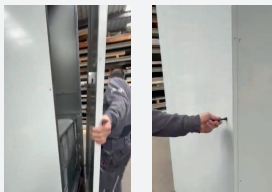
- Nutzen Sie eine kleine Leiter (Trittleiter).
- Steigen Sie vorsichtig auf den Container.
- Setzen Sie das Dach (Oberteil) von oben auf den Turm.
- Die vier Bolzen an den Ecken müssen genau in die Pfosten einrasten.

#### 5 Rückseite einsetzen und abschließen



- Stecken Sie die Rückseite oben ein.
- Lassen Sie die Rückseite in die Bolzen fallen.
- Schließen sie dann die Rückseite mit dem Schlüssel ab

#### 6 Vorderseite einsetzen und abschließen



- Machen Sie die Vorderseite genauso fest wie die Rückseite: Einhängen und nach unten schieben.
- Schließen sie dann die Vorderseite mit dem Schlüssel ab

#### 7 Turm transportieren



- Wenn die Vorderseite eine Stufe höher eingehangen wird, kann man den Turm mit einem Hubwagen oder Gabelstapler transportieren.